

LOCAL COMMERCIAL À VILLE SAINT-LAURENT

1120 BOUL MARCEL-LAURIN, MONTRÉAL (VILLE SAINT-LAURENT)

VOTRE LOGO ICI

JÉRÉMIE LABBÉ

Courtier immobilier commercial

514 294 7011

jeremie.labbe@kw.com

kw
COMMERCIAL



STRATÉGIQUEMENT SITUÉ

Centre commercial stratégiquement situé à l'angle du Boulevard Marcel-Laurin et Côte-Vertu à Ville Saint-Laurent, voisin de la Banque Laurentienne, du restaurant Rayan et à proximité de plusieurs autres commerces influents.

Ce site bénéficie d'un flux constant de trafic, d'une excellente accessibilité grâce aux transports en commun, et d'un stationnement abondant, idéal pour attirer une clientèle variée.

Situé dans une zone à forte densité démographique et commerciale, cet emplacement est au cœur d'un environnement dynamique et attrayant, propice à la réussite des entreprises qui souhaitent s'y établir.

La localisation offre un mélange unique de résidents, travailleurs et visiteurs, faisant de ce site un choix stratégique pour les grandes chaînes, détaillants et entreprises de services.

Un local commercial de 5 430 pi² est actuellement disponible. Il se distingue par sa façade de 47 pieds offrant une excellente visibilité, une porte de livraison située au sol accessible via la ruelle, et une hauteur de plafond de plus de 15 pieds, permettant une utilisation polyvalente et efficace.

Avec des caractéristiques adaptées à une multitude de secteurs, cet espace peut répondre aux besoins d'entreprises de grande envergure cherchant à s'implanter dans l'un des quartiers les plus accessibles et fréquentés de Montréal.



LE LOCAL

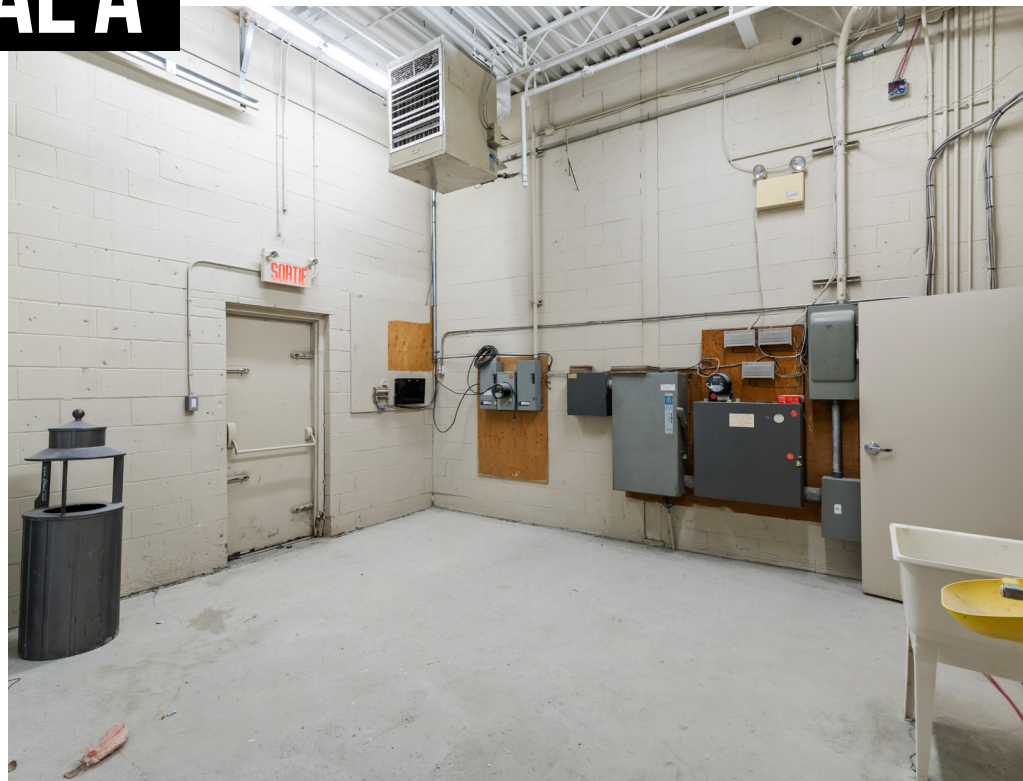
DISPONIBILITÉ	30 JOURS APRÈS SIGNATURE DE BAIL.
SUPERFICIE NETTE	5 430 PI.CA
STATIONNEMENT	ABONDANT EN FAÇADE
FAÇADE	47 PIEDS
HAUTEUR DE PLAFOND	15.2 PIEDS
ACCÈS	PORTE AU SOL ARRIÈRE POUR LIVRAISON
MÉTRO	CÔTÉ VERTU (700 M)
AUTOBUS	121, 177, 215, 216, 225

INFORMATIONS FINANCIÈRES

TERME	5 ANS +
LOYER DE BASE	23.00 \$ / PI.CA
LOYER ADDITIONNEL	14.00 \$ / PI.CA (ESTIMÉ 2025)
UTILITÉS PUBLIQUES	AUX FRAIS DU LOCATAIRE
ASSURANCE CIVILE	5 000 000 \$

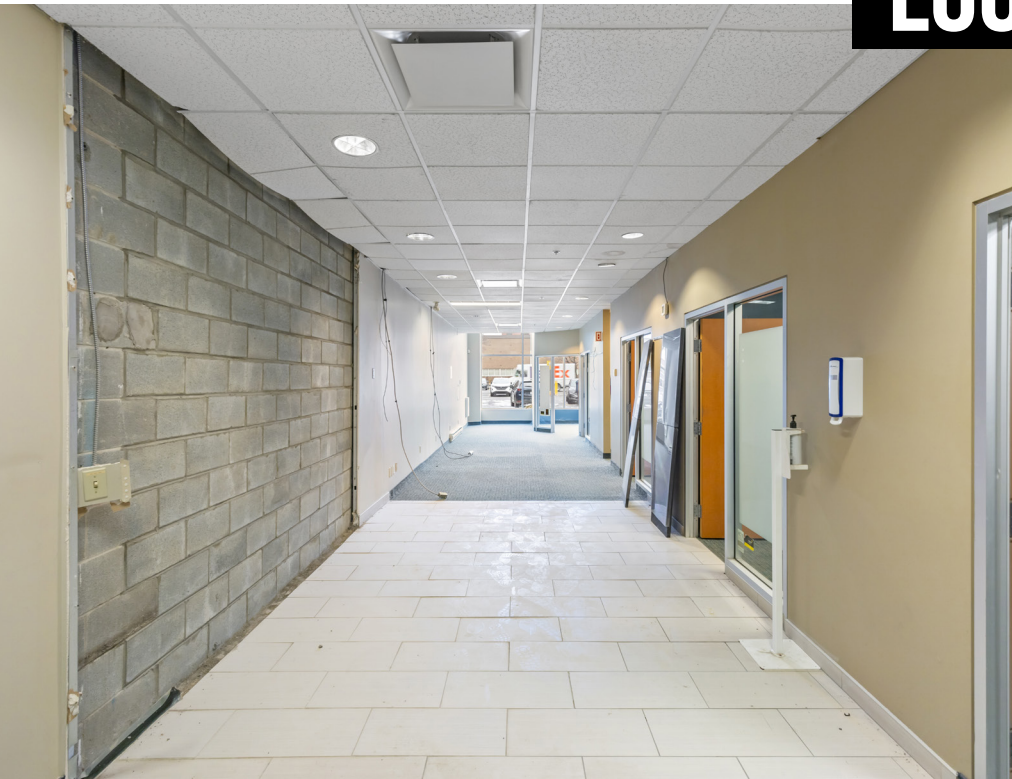


LOCAL A





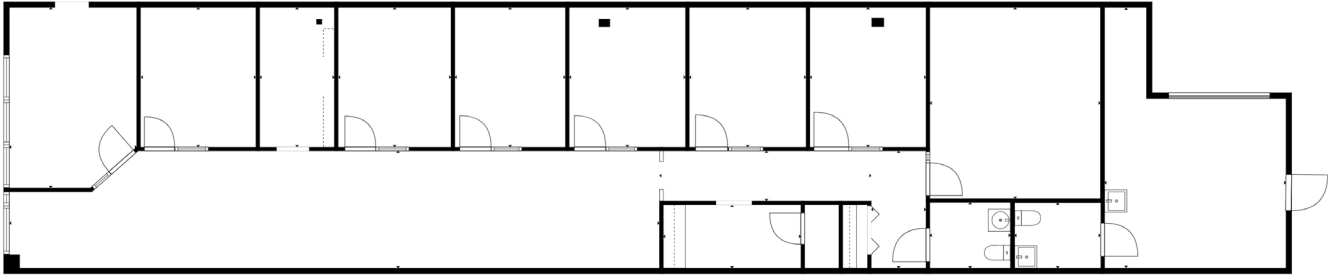
LOCAL B



LOCAL A ET B



LOCAL B





SHAB



CAFÉ WILLIAM



LE CHÂINON



sodep



sage



THE KRIPT



JÉRÉMIE LABBÉ

Jérémie Labbé développe sa notoriété sur le marché montréalais depuis les cinq dernières années.

Ses nombreuses transactions complétées avec succès ainsi que son étroite collaboration avec propriétaires, locataires et courtiers lui ont permis de forger sa belle réputation et de contribuer au succès qu'il connaît aujourd'hui.

Spécialiste de location commerciale, il prend fierté à contribuer à l'ouverture de diverses entreprises sur le territoire montréalais.

Jérémie vous accompagnera tel un partenaire d'affaires et veillera véritablement au meilleur de vos intérêts!

514 294 7011
jeremie.labbe@kw.com

KW COMMERCIAL

Nous voulons devenir la société immobilière de choix pour les courtiers et leurs clients.

Premièrement, notre équipe est au cœur de notre réussite. Notre priorité est le développement et l'épanouissement de ceux qui ont choisi de mettre à profit leur savoir-faire au service de cette réussite. Nous célébrons et utilisons les différences en matière d'expériences et de parcours pour favoriser l'innovation et porter nos activités et notre expertise à un niveau supérieur.

Deuxièmement, nos clients sont aussi au cœur de notre réussite. Nous savons qu'elle est en grande partie basée sur la confiance qu'ils nous portent. Nous gardons en tête que le projet est souvent pour eux, le projet d'une vie.

Nous avons conscience qu'il faut constamment anticiper leurs besoins, découvrir et exploiter les possibilités d'amélioration. Faire de chaque contact avec eux une expérience positive.

514 531 3921
c.robidas@kw.com

