

# ESPACE DE BUREAUX PROFESSIONNELS ET INDUSTRIELS

1400, BOUL. MARIE-VICTORIN, ST-BRUNO-DE-MONTARVILLE



**JEAN-SÉBASTIEN PELCHAT**

Courtier immobilier commercial  
514 919 9433  
jspelchat@kw.com





<b>SUPERFICIE</b>	1 053 - 1 341 pi ca
<b>LOYER NET</b>	À discuter
<b>FRAIS SUPPLÉMENTAIRES</b>	7,84 \$ (est.)
<b>AMÉNAGEMENT</b>	?
<b>DISPONIBLE</b>	Maintenant
<b>STATIONNEMENT</b>	± 168
<b>ÉLECTRICITÉ</b>	Au compteur
<b>CHAUFFAGE</b>	Inclus

<b>ESPACES DISPONIBLES</b>			
<b>104</b>	RDC	Bureau	1 053 pi ca
<b>213</b>	2E	Bureau	1 111 pi ca







FAÇADE



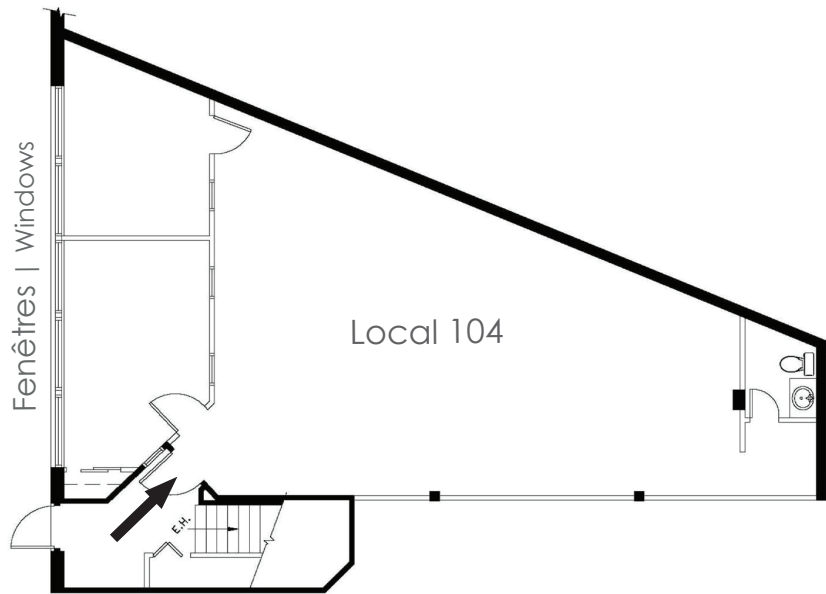


**FAÇADE**

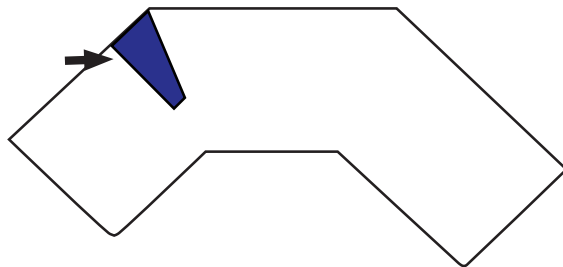


**ARRIÈRE AVEC PORTE AU SOL**





**Rez-de-chaussée | Ground floor**

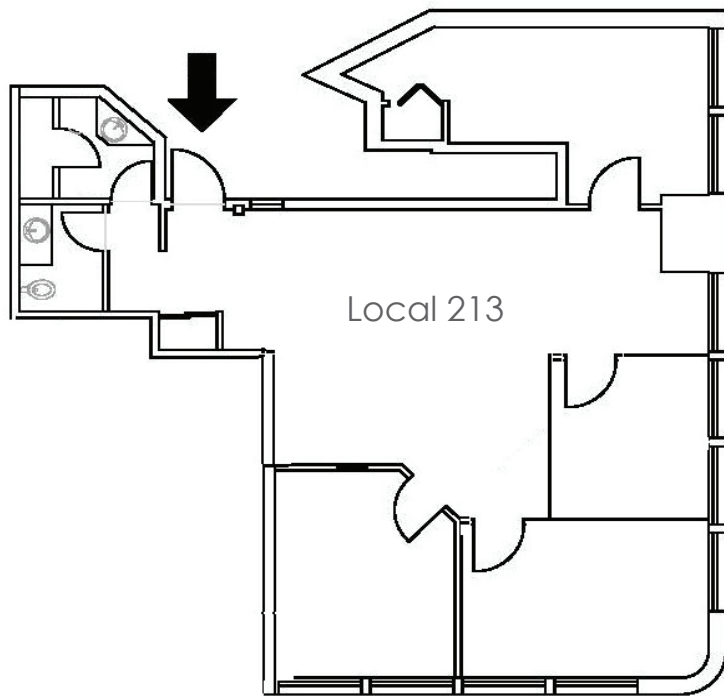


**Caractéristiques | Features**

- 1 053 pi<sup>2</sup> | ft<sup>2</sup>
- Fenestration intérieur | Interior windows
- Toilette privée | Private washroom



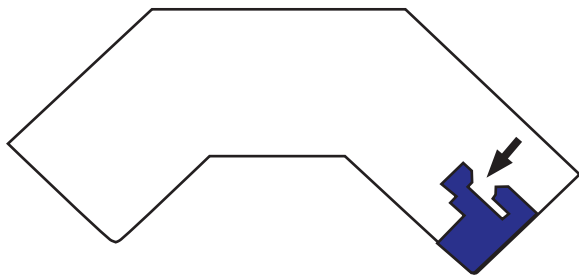




Fenêtres | Windows

Fenêtres | Windows

2<sup>ème</sup> étage | 2<sup>nd</sup> floor



**Caractéristiques | Features**

1 111 pi<sup>2</sup> | ft<sup>2</sup>

Toilette privée | Private washroom

Cuisinette | Kitchenette



Local 213

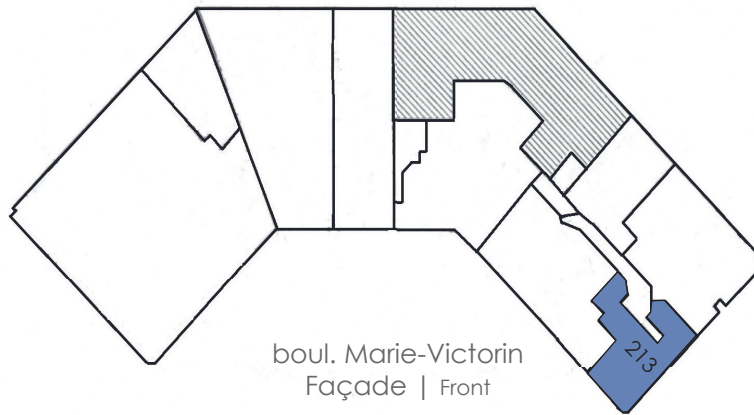


Local 213



## 2<sup>ème</sup> étage | 2<sup>nd</sup> Floor

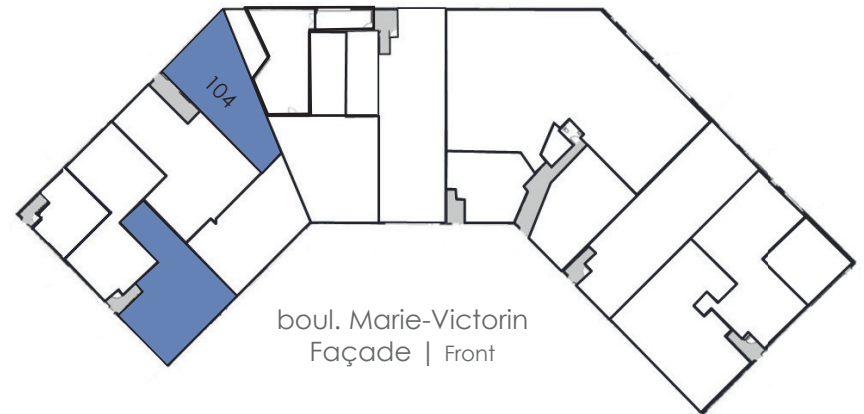
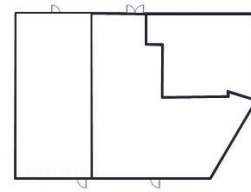
Arrière | Rear  
Stationnement | Parking



Local Suite	Type Type	pc sf
213	Bureau   Office	1 111

## Rez-de-chaussée | Ground floor

Arrière | Rear  
Stationnement | Parking



Local Suite	Type Type	pc sf
104	Bureau   Office	1 053



# ESPACE DE BUREAUX PROFESSIONNELS ET INDUSTRIELS

1400, BOUL. MARIE-VICTORIN, ST-BRUNO-DE-MONTARVILLE



Éco-centre de Saint-Bruno

Soudure London

Parc d'affaires Gérard-Fillon

Promotion radel

Distam

Distam div. of Auto

La Cheneliere Edu

USINE - PORTES ET FENETRES VERDUN

Rue Marie-Victorin

Centre Dermo Cosmétique Canada Inc  
Canadian Logistics Express

Maintenance Industries Meca-Fab inc

Rue Marie-Victorin

Bonbon Collections St Bruno - Boulangerie &...

Hydro-Québec - Post

Motsai

Katoen Natie Canada



## KW COMMERCIAL

Durant les 17 dernières années, Yannick Cloutier s'est forgé une réputation comme étant l'un des meilleurs courtiers et l'un des plus respectés de la région de Montréal.

Possédant plus de 600 transactions commerciales à son actif et pour plus de \$650 000 000 en vente et en location commerciale, il a réalisé plusieurs des plus grosses transactions immobilières des dernières années de la région.

Son association avec la compagnie Keller Williams en 2014 comme Président de la division commerciale était un choix stratégique dans son développement et celui de son entreprise.

**514 531 3921**  
**c.robidas@kw.com**

## JEAN-SÉBASTIEN PELCHAT

Jean Sébastien est un passionné d'immobilier qui travaille dans la région de Montréal et sur la rive-sud depuis les 13 dernières années.

Il est un courtier intègre, honnête, disponible et à l'écoute des besoins de ses clients.

Excellent en négociation, il va vous aider et vous guider dans vos transactions afin d'atteindre les objectifs visés.

Sa mission est d'offrir un service hors pair tout en protégeant les intérêts de ses clients afin de faciliter leurs transactions immobilières.

Pour une expérience extraordinaire en immobilier et pour toute question n'hésitez pas à le contacter.

Il se fera un plaisir de vous guider et de vous conseiller.

**514 919 9433**  
**jspelchat@kw.com**

