

ESPACE INDUSTRIEL À LOUER

25 AVENUE INVERNESS, CANDIAC



MATHIEU YORKSIE

Courtier immobilier commercial

514 970 0492

mathieu@kw.com



SUPERFICIE	7 800 - 39 000 pi ca
DISPONIBILITÉ	Maintenant
LOYER DE BASE	À partir de 15 \$
OPEX	4 \$
HAUTEUR DES PLAFONDS	26 pi
QUAIS DE CHARGEMENT	2
PORTE AU SOL	1
STATIONNEMENT	Extérieur commun
ZONAGE	Industriel

Découvrez dès maintenant nos locaux industriels flambant neufs à Candiac, une solution clé en main conçue pour couronner le succès de vos affaires!



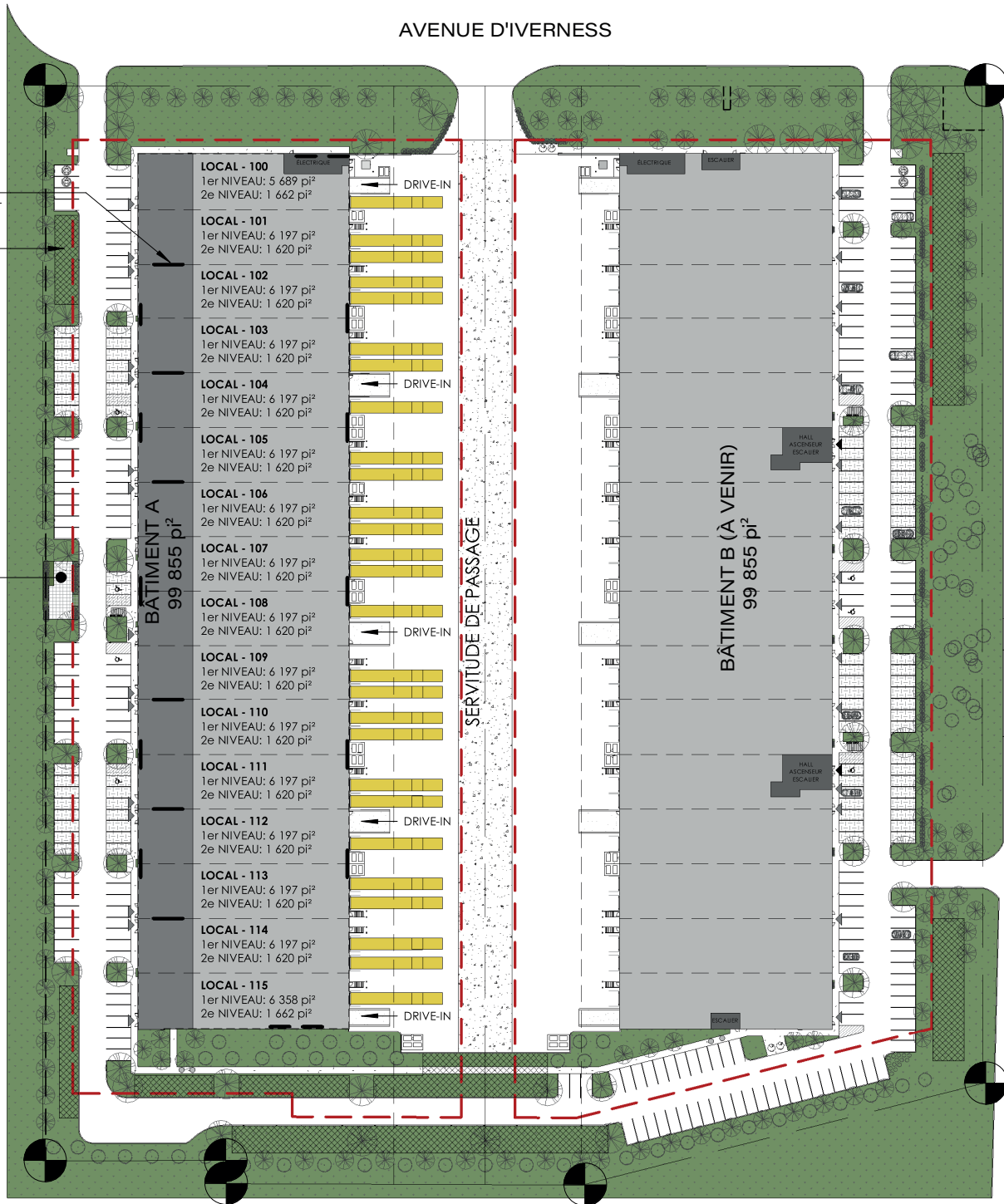


AVENUE D'IVERNESS

TYPIQUE:
CONTREVENTEMENT

TYPIQUE:
DÉPÔT DE NEIGE

TERRASSE
EXTÉRIEUR



BÂTIMENT A
99 855 pi²

BÂTIMENT B (À VENIR)
99 855 pi²

SERVITUDE DE PASSAGE

AVENUE D'IBERIA

LOCAL - 100
1er NIVEAU: 5 689 pi²
2e NIVEAU: 1 662 pi²

LOCAL - 101
1er NIVEAU: 6 197 pi²
2e NIVEAU: 1 620 pi²

LOCAL - 102
1er NIVEAU: 6 197 pi²
2e NIVEAU: 1 620 pi²

LOCAL - 103
1er NIVEAU: 6 197 pi²
2e NIVEAU: 1 620 pi²

LOCAL - 104
1er NIVEAU: 6 197 pi²
2e NIVEAU: 1 620 pi²

LOCAL - 105
1er NIVEAU: 6 197 pi²
2e NIVEAU: 1 620 pi²

LOCAL - 106
1er NIVEAU: 6 197 pi²
2e NIVEAU: 1 620 pi²

LOCAL - 107
1er NIVEAU: 6 197 pi²
2e NIVEAU: 1 620 pi²

LOCAL - 108
1er NIVEAU: 6 197 pi²
2e NIVEAU: 1 620 pi²

LOCAL - 109
1er NIVEAU: 6 197 pi²
2e NIVEAU: 1 620 pi²

LOCAL - 110
1er NIVEAU: 6 197 pi²
2e NIVEAU: 1 620 pi²

LOCAL - 111
1er NIVEAU: 6 197 pi²
2e NIVEAU: 1 620 pi²

LOCAL - 112
1er NIVEAU: 6 197 pi²
2e NIVEAU: 1 620 pi²

LOCAL - 113
1er NIVEAU: 6 197 pi²
2e NIVEAU: 1 620 pi²

LOCAL - 114
1er NIVEAU: 6 197 pi²
2e NIVEAU: 1 620 pi²

LOCAL - 115
1er NIVEAU: 6 358 pi²
2e NIVEAU: 1 662 pi²

DRIVE-IN

DRIVE-IN

DRIVE-IN

DRIVE-IN

DRIVE-IN

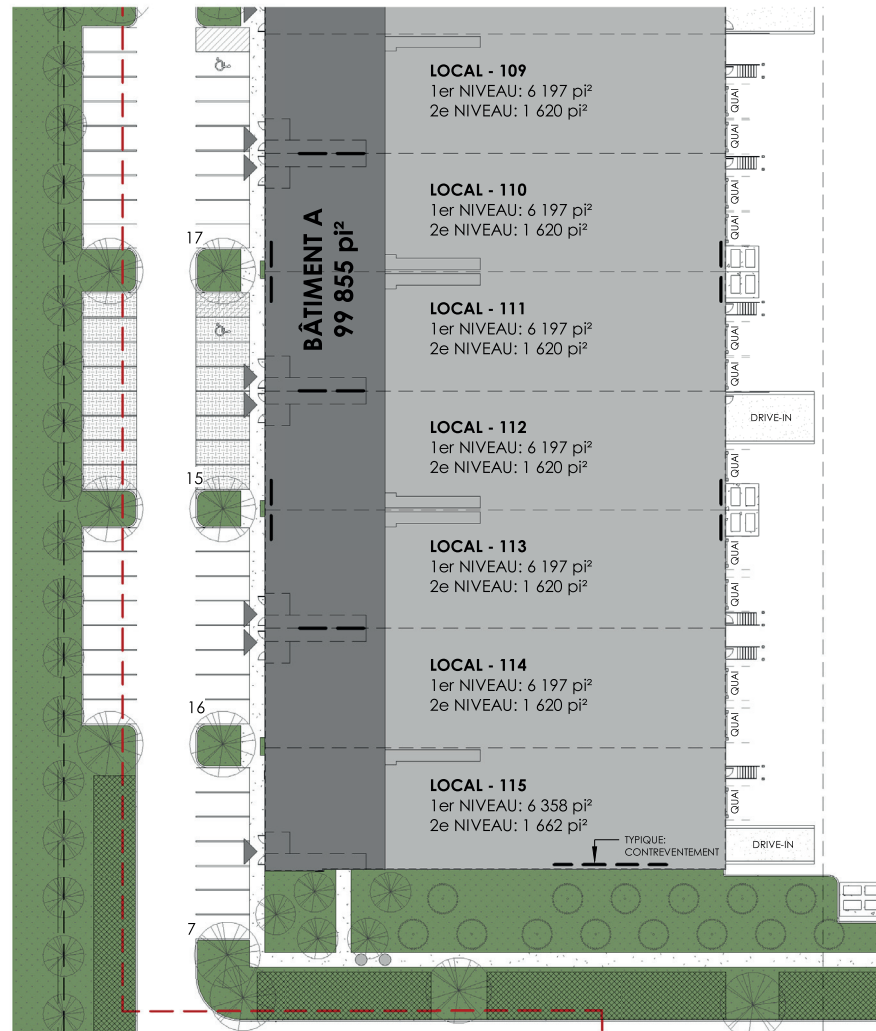
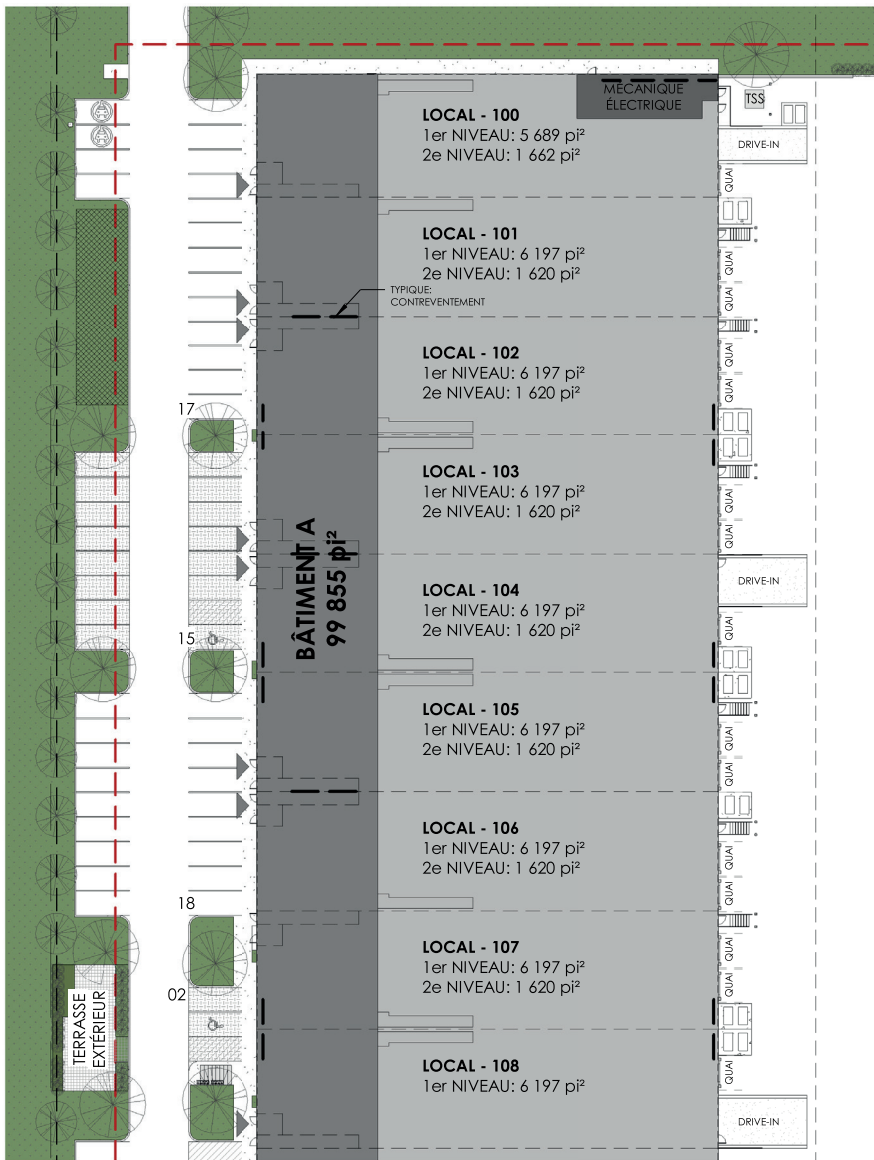
ELECTRIQUE

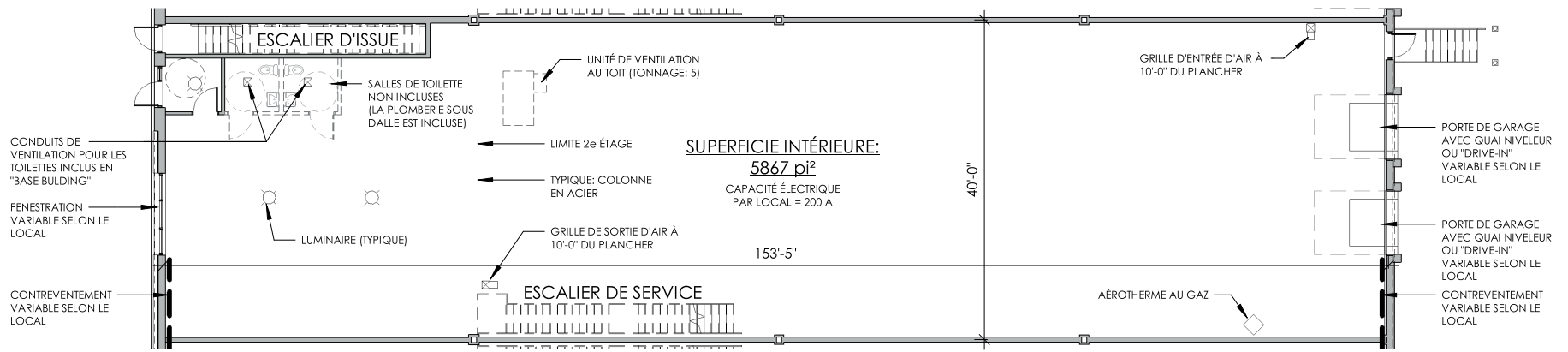
MEUBLES

HALL ASCENSEUR ESCALIER

HALL ASCENSEUR ESCALIER

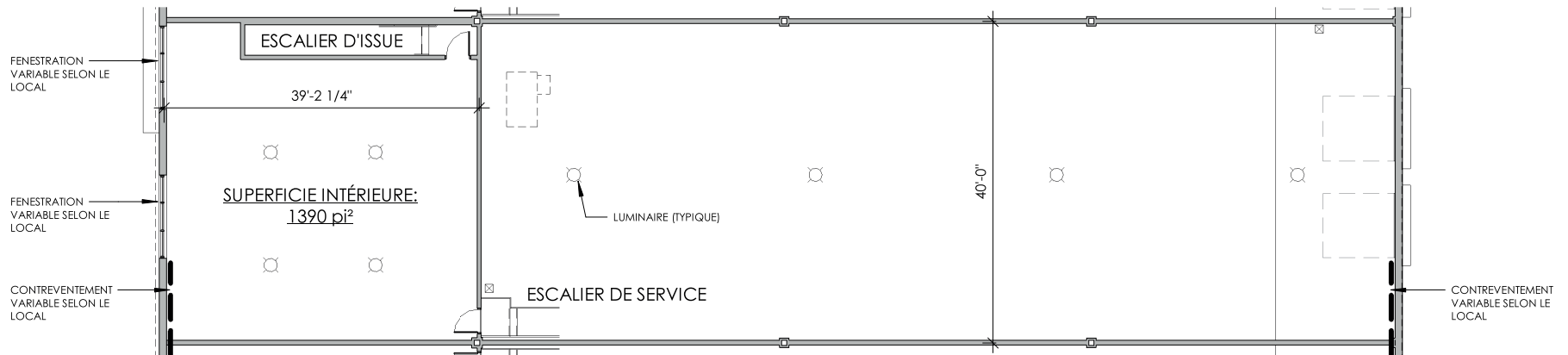
SCAUIER





LOCAL TYPE - 1er ÉTAGE

1/16" = 1'-0"

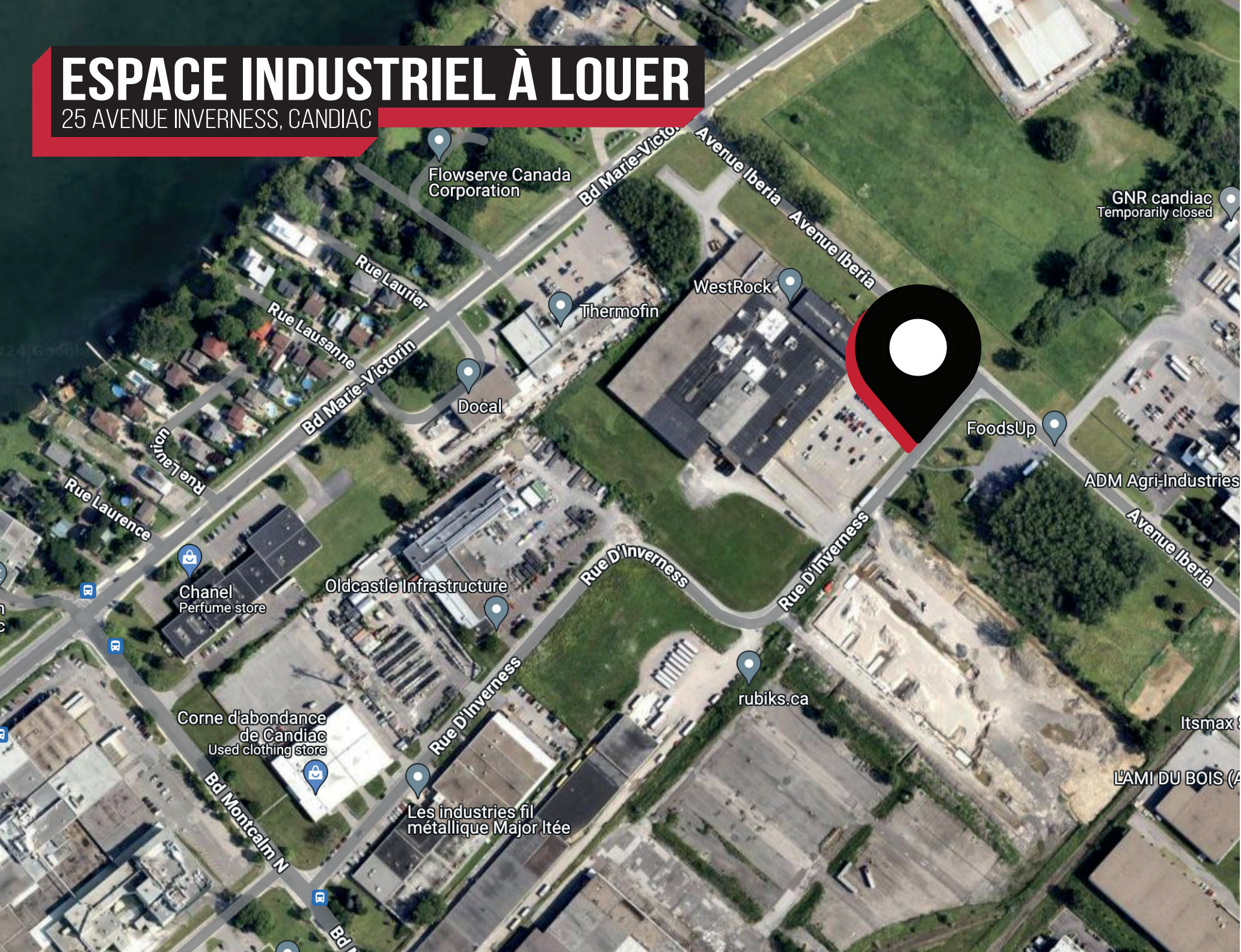


LOCAL TYPE - 2e ÉTAGE

1/16" = 1'-0"

ESPACE INDUSTRIEL À LOUER

25 AVENUE INVERNESS, CANDIAC



Flowserve Canada Corporation

GNR candiac
Temporarily closed

WestRock

Thermofin

Docal

FoodsUp

ADM Agri-Industries

Chanel
Perfume store

Oldcastle Infrastructure

Corne d'abondance
de Candiac
Used clothing store

Les industries fil
métallique Major Itée

rubiks.ca

Itsmax

L'AMI DU BOIS (A

KW COMMERCIAL

Durant les 17 dernières années, Yannick Cloutier s'est forgé une réputation comme étant l'un des meilleurs courtiers et l'un des plus respectés de la région de Montréal.

Possédant plus de 600 transactions commerciales à son actif et pour plus de \$650 000 000 en vente et en location commerciale, il a réalisé plusieurs des plus grosses transactions immobilières des dernières années de la région.

Son association avec la compagnie Keller Williams en 2014 comme Président de la division commerciale était un choix stratégique dans son développement et celui de son entreprise.

514 531 3921
info@kw.com

MATHIEU YORKSIE

Passionné par l'immobilier et l'entrepreneuriat depuis toujours, Mathieu est un jeune courtier diplômé en Administration et Gestion de commerce.

Venant d'un milieu familial de la construction et ayant touché à plusieurs domaines allant du commerce au détail à la restauration, il saura comprendre votre vision et il se fera un plaisir de vous amener à réaliser vos projets immobiliers.

454 291 6435
mathieu@kw.com

