

BÂTISSSE COMMERCIALE À VENDRE

1921-1929 BL. EDOUARD, LONGUEUIL



KARL LEMIRE

Courtier immobilier commercial
514 965 2033
k.lemire@kw.com

DAVID FAVREAU

Courtier immobilier commercial
514 862 9525
david.favreau@kw.com



EMPLACEMENT DE CHOIX

Situé au cœur de Saint-Hubert, cet immeuble semi-commercial de 7 400 pi ca vous offre d'excellentes opportunités d'affaires et une belle visibilité sur une artère achalandée.

L'immeuble possède deux logements résidentiels (4.5 et 3.5) ainsi qu'un logement supplémentaire possible, un espace de vente au détail en façade ainsi que des espaces de préparation.

Toutes les exigences du MAPAQ autorisées.

Superficie terrain 9 870 pi ca.
Superficie bâtie 7 400 pi ca.

Prix de vente de

Avant 1 200 000 \$

Maintenant 988 000 \$ + taxes



















FRANSEBEE
FOOL-IT



CPE
Apprentiz

GERLORD

MASTER









empiétement d'une partie
du bâtiment et surplomb
de l'avant-toit sur les lots
2 936 477 et 2 796 759

2 796 758

2 796 760

empiétement d'une partie de l'asphalte
sur les lots 2 936 758 et 2 796 760

2 936 477

avant-toit

14,35
1 ouverture au 1er étage
1 ouverture au 2e étage

remise
0,31
1 fenêtre

28,10
(28,50 cad.)

asphalte

repère
indentifié trouvé

partie
1 étage
galerie
2e étage

10,21
mur
mitoyen

0,21
galerie
2e étage

1 porte vitrée

2,35
1 fenêtre

Bâtiment
2 étages
(brique, aluminium et pierre)
No civ. 1921 à 1929

7,93
entrée
sous-sol

29,72

2 796 763

empiétement d'une partie
de la chambre froide, la
galerie et les escaliers
sur le lot 2 796 759

26,11
chambre froide au 1er
galerie au 2e

appareil régulateur
de température

2,94
galerie
2e étage
partie
1 étage
1,88
1,97

Bâtiment
1 étage
No civ. 1931 et 1933

19,51
partie
1 étage
2,29

2 796 762
S.cal.: 887,6 m²
(S.cad.: 893,4 m²)

repère
indentifié trouvé

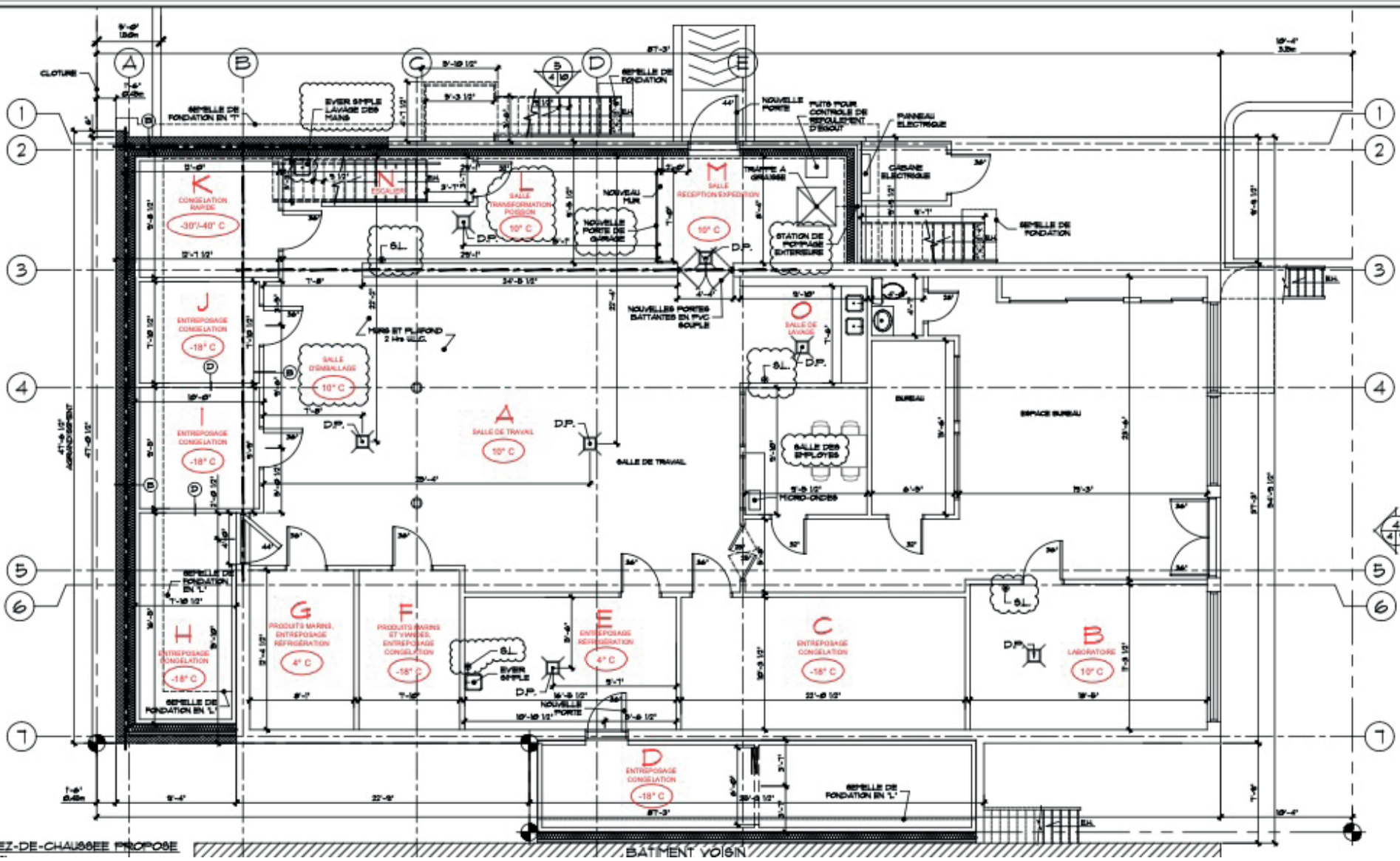
2 796 759

2,11
11,37
galerie
2e étage
3,15
30,88

entrée
pavée

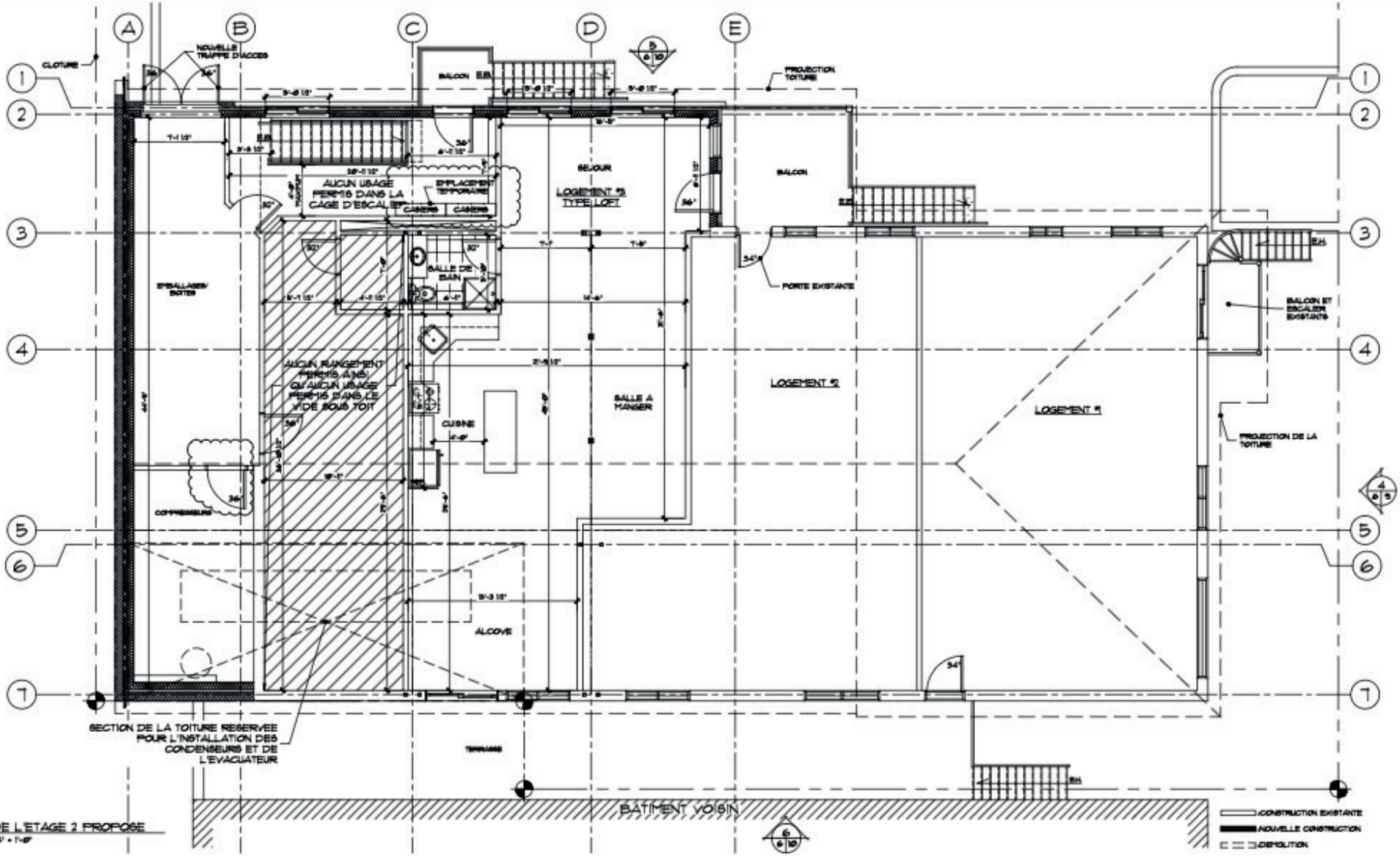
entrée
pavée

trottoir



PLAN DU REZ-DE-CHAUSSEE PROPOSE

BATTIMENT VOISIN

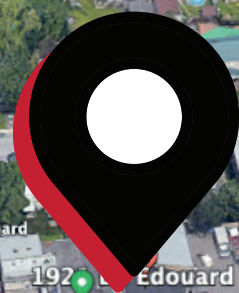


PLAN DE L'ETAGE 2 PROPOSE
 ECHELLE 1/4" = 1'-0"

— CONSTRUCTION EXISTANTE
 ■■■■■ NOUVELLE CONSTRUCTION
 - - - - - DEMOLITION

BÂTISSE COMMERCIALE À VENDRE

1921-1929 BL. EDOUARD, LONGUEUIL



1921-1929 Édouard

KW COMMERCIAL

Durant les 17 dernières années, Yannick Cloutier s'est forgé une réputation comme étant l'un des meilleurs courtiers et l'un des plus respectés de la région de Montréal.

Possédant plus de 600 transactions commerciales à son actif et pour plus de \$650 000 000 en vente et en location commerciale, il a réalisé plusieurs des plus grosses transactions immobilières des dernières années de la région.

Son association avec la compagnie Keller Williams en 2014 comme Président de la division commerciale était un choix stratégique dans son développement et celui de son entreprise.

514 531 3921
info@kw.com

KARL LEMIRE

Karl Lemire a plus de 15 ans d'expérience dans le domaine de l'immobilier, particulièrement dans le courtage multirésidentiel et commercial.

Avec plusieurs transactions à son actif dans le domaine de l'investissement, il a su se démarquer par sa loyauté et son intégrité envers ses clients.

Au fil des années, il s'est bâti une excellente réputation auprès de sa clientèle.

Karl est un courtier très apprécié par ses collègues et collaborateurs.

Grâce à son efficacité et à son affût des nouvelles du marché, il a réussi à créer un vaste réseau de contacts qui lui permet de répondre à vos besoins dans un court délai.

Karl s'est joint à l'équipe de KW Commercial en tant que vice-président du département vente et acquisition pour partager son expérience à sa nouvelle équipe et pour sa clientèle.

514 965 2033
k.lemire@kw.com

DAVID FAVREAU

David est un passionné d'immobilier et de financement hypothécaire. Après avoir complété son cours en courtage immobilier agréé et de dirigeant d'agence dans le collège le plus réputé du Québec, il a accumulé beaucoup d'expérience en immobilier et s'est joint à l'équipe de KW Commercial.

Détenant aussi un cabinet/dirigeant responsable en courtage hypothécaire à AMF, David saura bien accompagner et saura mettre à terme les différents mandats.

Fin négociateur et empathique, il a à cœur l'intérêt de ses clients.

514 862 9525
david.favreau@kw.com

