

SOUS-SOL D'UN IMMEUBLE RÉNOVÉ À VILLERAY À LOUER

7705 AVENUE PAPINEAU, MONTRÉAL



JÉRÉMIE LABBÉ

Courtier immobilier commercial

514 294 7011

jeremie.labbe@kw.com





LOCAL	Sous-sol complet de l'immeuble
SUPERFICIE BRUTE	3 486 pi ca (Divisible)
TERME	2 ans et plus
DISPONIBILITÉ	Maintenant
LOYER BRUT	12.00\$ / pi.ca
ÉLECTRICITÉ ET CHAUFFAGE	Inclus

Le sous-sol d'un bâtiment rénové à Villeray est désormais disponible à la location. Idéalement adapté à des besoins de stockage, cet espace est situé en face du Pétro-Canada, à l'intersection de l'avenue Papineau et de la rue Villeray.

Le bâtiment a bénéficié d'une rénovation complète en 2021, incluant le rafraîchissement de sa façade, le remplacement de ses systèmes mécaniques, de son toit et de ses fenêtres, ainsi que la réorganisation de ses espaces communs.

Le sous-sol offre des installations pratiques telles qu'une cuisinette, deux salles de bain, ainsi que plusieurs espaces prédivisés. Son accès se fait par le côté est du bâtiment, via le stationnement arrière.

L'avenue Papineau offre un stationnement sans parcomètre ni vignette tous les jours, à l'exception des heures de pointe du lundi au vendredi de 16h à 18h30. De plus, la station de métro Fabre est accessible à seulement 10 minutes de marche, rendant l'emplacement du bâtiment très pratique.



ACCES SOUS-SOL



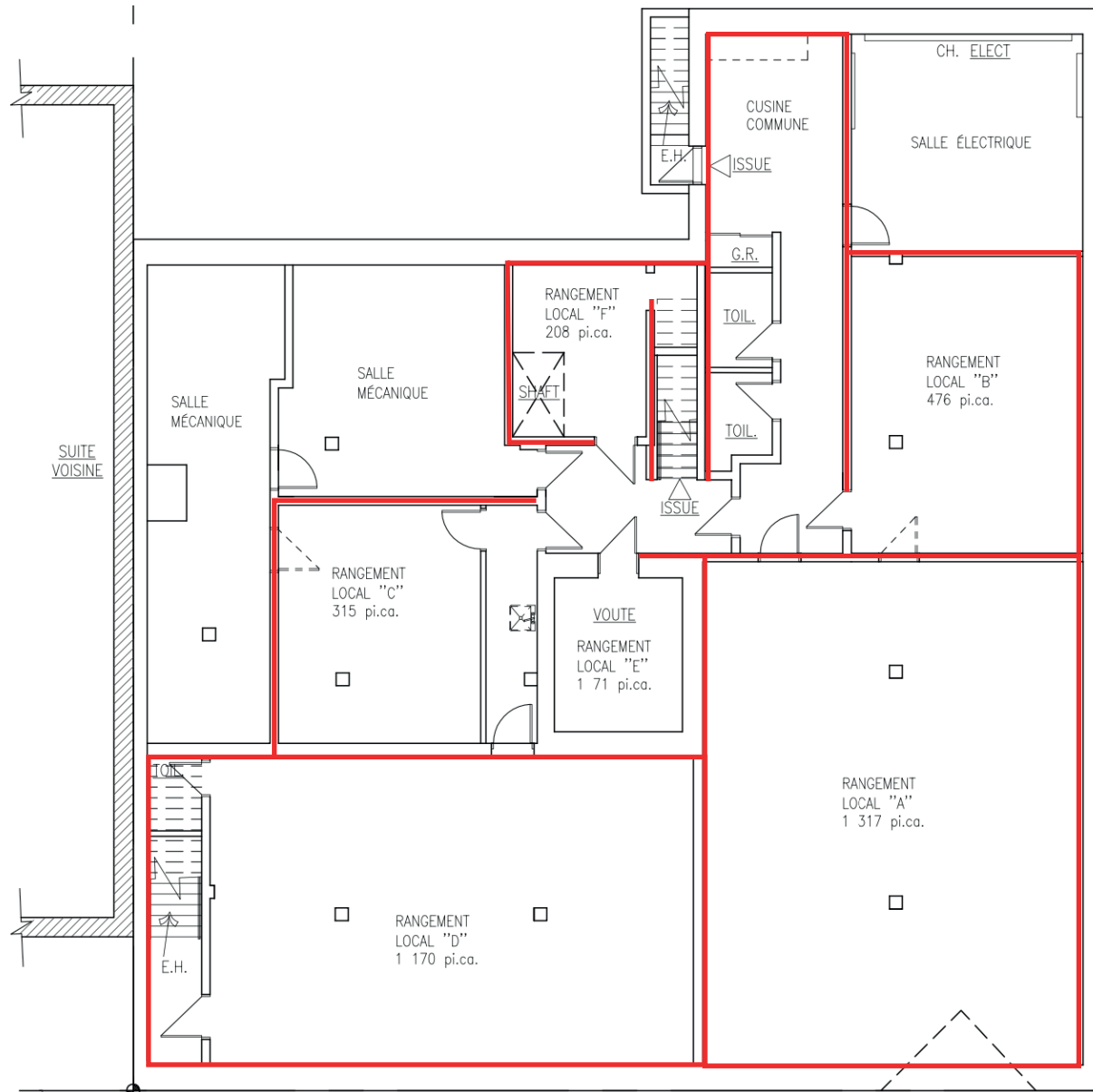




AVENUE PAPINEAU

RUE VILLERAY





JÉRÉMIE LABBÉ

Jérémié Labbé développe sa notoriété sur le marché montréalais depuis les cinq dernières années.

Ses nombreuses transactions complétées avec succès ainsi que son étroite collaboration avec propriétaires, locataires et courtiers lui ont permis de forger sa belle réputation et de contribuer au succès qu'il connaît aujourd'hui.

Spécialiste de location commerciale, il prend fierté à contribuer à l'ouverture de diverses entreprises sur le territoire montréalais.

Jérémié vous accompagnera tel un partenaire d'affaires et veillera véritablement au meilleur de vos intérêts!

514 294 7011
jeremie.labbe@kw.com

KW COMMERCIAL

Durant les 17 dernières années, Yannick Cloutier s'est forgé une réputation comme étant l'un des meilleurs courtiers et l'un des plus respectés de la région de Montréal.

Possédant plus de 600 transactions commerciales à son actif et pour plus de \$650 000 000 en vente et en location commerciale, il a réalisé plusieurs des plus grosses transactions immobilières des dernières années de la région.

Son association avec la compagnie Keller Williams en 2014 comme Président de la division commerciale était un choix stratégique dans son développement et celui de son entreprise.

514 531 3921
INFO@kw.com

