

ESPACES BUREAUX À LOUER

150 BOULEVARD DES BOIS FRANCS SUD, VICTORIAVILLE



JÉRÉMIE LABBÉ

Courtier immobilier commercial

514 294 7011

jeremie.labbe@kw.com





LOCAL A	1 715 pi ca 16.00 \$ / pi ca
LOCAL B	2 044 pi ca 13.50 \$ / pi ca
LOCAL C	955 pi ca 20.00 \$ / pi ca
CONTIGU	4 712 pi ca 15.00 \$ / pi ca
TERME	5 ans
ÉLECTRICITÉ	Incluse
STATIONNEMENT	Inclus
CHAUFFAGE	Inclus
TOILETTES	Communes

Espaces bureaux de style loft situés au 2e étage du 150 boulevard des Bois-Francis Sud à Victoriaville.

Grand espace ouvert avec un petit balcon, offrant beaucoup de lumière naturelle.

Le local A compte 3 bureaux fermés et l'accès à l'eau pour une cuisinette.

Le local B est un grand espace ouvert.

Le Local C se situe au-dessus du lobby de l'immeuble.

Possibilité de combiner le local #7 avec les locaux disponibles.

ESPACE BUREAUX À LOUER
ESPACE BUREAU DE 17
PLAÇA CLÉ EN MAIN
KW COMMERCIAL
JÉRÉMIE LABBÉ
514-294-7011
www.kwcommercial.com

L'GROS LUXE
Restaurants
RESTO CAFE BAR

ENTRÉE PRINCIPALE
←

MOBILIS DESIGN
PROJETS DÉCORATION
PLANS 3D COULEURS

151
ENTRÉE PRINCIPALE

152
AMÉNAGEMENT
RESIDENTIEL & COMMERCIAL
MOBILIS DESIGN



SORTIE

021

021



















L'GROS LUXE

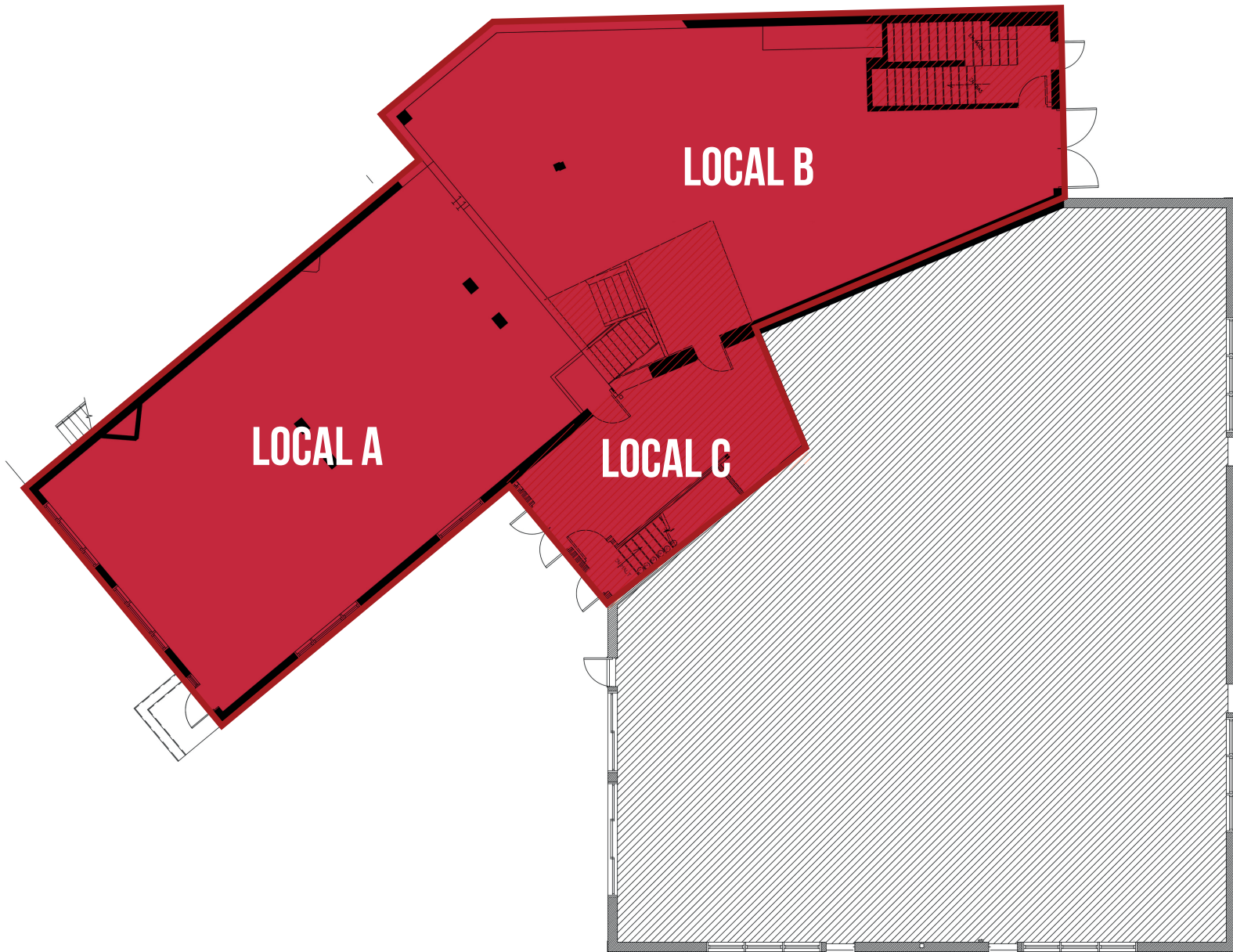
1670

1670

ATTENTION
NO SMOKING
NO OPEN FLAMES
NO CIGARETTES
NO LIGHTERS
NO MATCHES







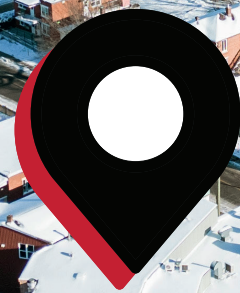
ESPACES BUREAUX À LOUER

150 BOULEVARD DES BOIS FRANCS SUD, VICTORIAVILLE

CÉGEP DE VICTORIAVILLE

STATIONNEMENT PUBLIQUE

COLISÉE DESJARDINS



BOULEVARD DES BOIS FRANCS SUD

KW COMMERCIAL

Durant les 17 dernières années, Yannick Cloutier s'est forgé une réputation comme étant l'un des meilleurs courtiers et l'un des plus respectés de la région de Montréal.

Possédant plus de 600 transactions commerciales à son actif et pour plus de \$650 000 000 en vente et en location commerciale, il a réalisé plusieurs des plus grosses transactions immobilières des dernières années de la région.

Son association avec la compagnie Keller Williams en 2014 comme Président de la division commerciale était un choix stratégique dans son développement et celui de son entreprise.

514 531 3921
info@kw.com

JÉRÉMIE LABBÉ

Jérémie Labbé développe sa notoriété sur le marché montréalais depuis les cinq dernières années.

Ses nombreuses transactions complétées avec succès ainsi que son étroite collaboration avec propriétaires, locataires et courtiers lui ont permis de forger sa belle réputation et de contribuer au succès qu'il connaît aujourd'hui.

Spécialise de la location commerciale, il prend fierté à contribuer à l'ouverture de diverses entreprises sur le territoire montréalais.

Jérémie vous accompagnera tel un partenaire d'affaires et veillera véritablement au meilleur de vos intérêts!

514 294 7011
jeremie.labbe@kw.com

