



ESPACE COMMERCIAL À LOUER COMMERCIAL SPACE FOR RENT

5010 RUE SAINT-PATRICK, MONTRÉAL, QC H4E 1A5

JEREMIE LABBÉ

Courtier immobilier commercial

T 514-294-7011

E Jeremie.labbe@kw.com

KELLER WILLIAMS COMMERCIAL

9140 Boulevard Leduc, suite 230

Brossard, Québec J4Y 0L2



CARACTÉRISTIQUES ET FAITS SAILLANTS

FEATURES AND HIGHLIGHTS

TERME | TERM

5 ans / 10 ans | years

SUPERFICIE | AREA

4500 pi.ca | sq.ft

LOYER NET | NET RENT

14,00\$/ pi.ca | sq.ft

LOYER ADDITIONNEL | ADDITIONAL RENT (2022)

3.25\$/ pi.ca | sq.ft

- Magnifique espace commercial situé au demi-sous-sol du 5010 Saint-Patrick directement devant le Canal Lachine dans un superbe bâtiment patrimonial de 1893.
- Profitez d'un grand espace commercial unique au look industriel grâce à ses poutres et planchers de béton, ses hauts plafonds et de ses anciennes turbines d'origines apparentes.
- Le local dispose de plafonds d'une hauteur de 11 pieds et est très lumineux grâce aux 8 fenêtres faisant le coin du local.
- Beautiful commercial space located in the semi-basement of 5010 St. Patrick directly in front of the Lachine Canal in a beautiful 1893 heritage building.
- Enjoy a large and unique commercial space with an industrial look thanks to its concrete beams and flooring, its high ceilings and its apparent original turbines.
- The space has 11 foot high ceilings and is very bright with 8 windows in the corner of the room.

CARACTÉRISTIQUES ET FAITS SAILLANTS

FEATURES AND HIGHLIGHTS

STATIONNEMENT | PARKING

2 places privatives | private places

ZONAGE | ZONING

I.4, C1(2)C, C6(2)A, C.7(A)

CAPACITÉ ÉLECTRIQUE | ELECTRICAL CAPACITY

600 Amps

ÉNERGIE | ENERGY

Au frais du locataire | at the tenant's expense

- De plus, l'emplacement est muni d'un vaste stationnement et d'une cours arrière.
- Accès au local via le lobby de l'immeuble, en façade, et puis accès supplémentaire derrière le local via la cour arrière.
- Canal Lachine et piste cyclable devant l'immeuble.
- Vue sur les bien connus vieux silos de l'ancienne usine Canada Malting Co.
- In addition, the location has a large parking lot and a backyard.
- Access to the premises via the lobby of the building, in front, and then additional access behind the premises via the backyard.
- Lachine Canal and bicycle path in front of the building.
- View on the well known old silos of the former Canada Malting Co.

PHOTOGRAPHIES DE LA PROPRIÉTÉ

PROPERTY PHOTOGRAPHS





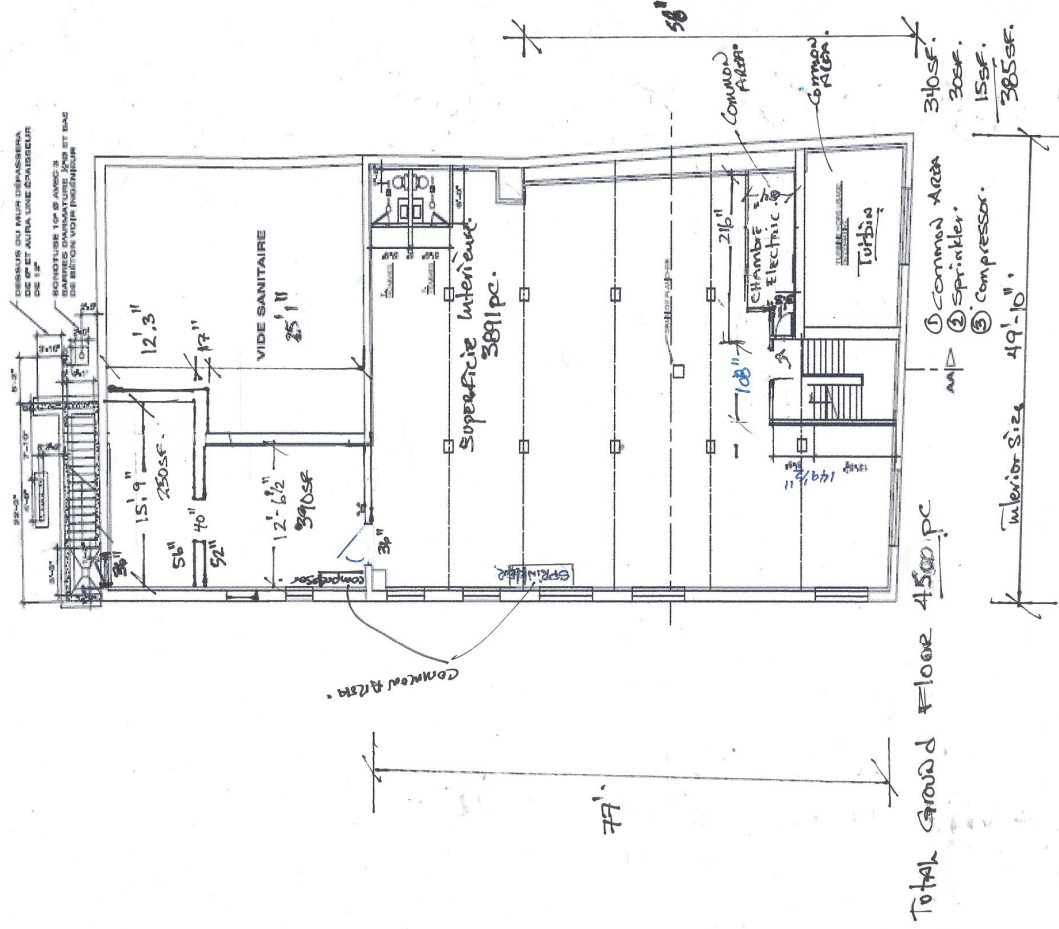




PLAN DE L'ESPACE

LAYOUT PLAN

5010 ST Patrick Local # 100



5010 RUE SAINT-PATRICK,
MONTRÉAL,
QC H4E 1A5

